



ΟΔΗΓΙΕΣ ΓΙΑ ΑΣΦΑΛΗ ΧΡΗΣΗ ΤΟΥ ΛΕΩΦΟΡΕΙΟΥ

Εργασία από τα παιδιά της Δ1

ANAMONH

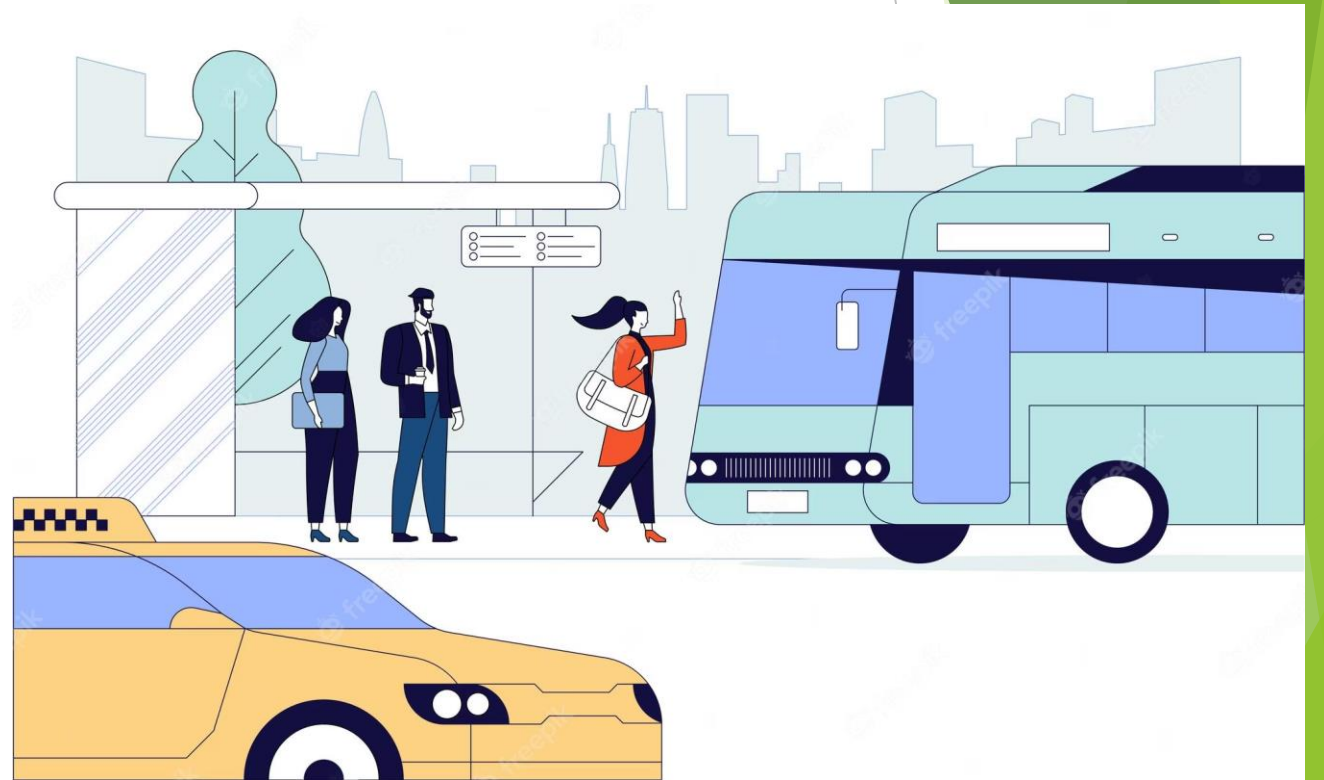
ΑΝΑΜΟΝΗ

- ▶ Περιμένετε στη στάση του λεωφορείου.



ΑΝΑΜΟΝΗ

- ▶ Μην κατεβαίνετε από το πεζοδρόμιο όταν βλέπετε το λεωφορείο να έρχεται.





ΑΝΑΜΟΝΗ

- ▶ Πάντα περιμένετε να σταματήσει εντελώς το λεωφορείο και μετά επιβιβαστείτε.



ΑΝΑΜΟΝΗ

- ▶ Μη βιαστείτε να επιβιβαστείτε αν έχει άλλους επιβάτες στο λεωφορείο. Να περιμένετε σε απόσταση ασφαλείας, ώσπου να κατέβουν.

ΑΝΑΜΟΝΗ

- ▶ Τηρήστε την απαιτούμενη σειρά προτεραιότητας.





▶ ΕΠΙΒΙΒΑΣΗ

ΕΠΙΒΙΒΑΣΗ

Ανεβείτε σιγά σιγά τα σκαλιά για να μην υπάρξουν ατυχήματα.



ΕΠΙΒΙΒΑΣΗ

Προχωρήστε άμεσα στην πλησιέστερη θέση για να μην καθυστερείτε το λεωφορείο.





ΕΠΙΒΙΒΑΣΗ

Βάλτε τη ζώνη ασφαλείας.

ΕΠΙΒΙΒΑΣΗ

► Μη στέκεστε, ενώ το λεωφορείο είναι σε κίνηση.



ΕΠΙΒΙΒΑΣΗ

► Με τίποτα μη βγάζετε τα πόδια και τα χέρια σας έξω από το παράθυρο, γιατί υπάρχει κίνδυνος ακρωτηριασμού.



ΕΠΙΒΙΒΑΣΗ

Δεν επιτρέπεται η κατανάλωση φαγητού και ποτού μέσα στο λεωφορείο.



ΕΠΙΒΙΒΑΣΗ

Μην κάνετε φασαρία, γιατί αποσπάται την προσοχή του οδηγού.



ΕΠΙΒΙΒΑΣΗ

Μην πετάτε τα άχρηστά σας στο λεωφορείο.





▶ ΑΠΟΒΙΒΑΣΗ

ΑΠΟΒΙΒΑΣΗ

Πάντα περιμένετε να σταματήσει εντελώς το λεωφορείο για να αποβιβαστείτε.



ΑΠΟΒΙΒΑΣΗ

Κατεβείτε από την πίσω πόρτα για να μην υπάρξει συνωστισμός.



ΑΠΟΒΙΒΑΣΗ

Κατεβείτε γρήγορα για τον λόγο ότι μπορεί να πιαστούν τα ρούχα σας και να παρασυρθείτε.



ΑΠΟΒΙΒΑΣΗ

Απαγορεύεται να διασταυρώσει κάποιος από την πίσω πλευρά του λεωφορείου.



ΑΠΟΒΙΒΑΣΗ

Ευχαριστείτε πάντοτε τον οδηγό
κατεβαίνοντας.

